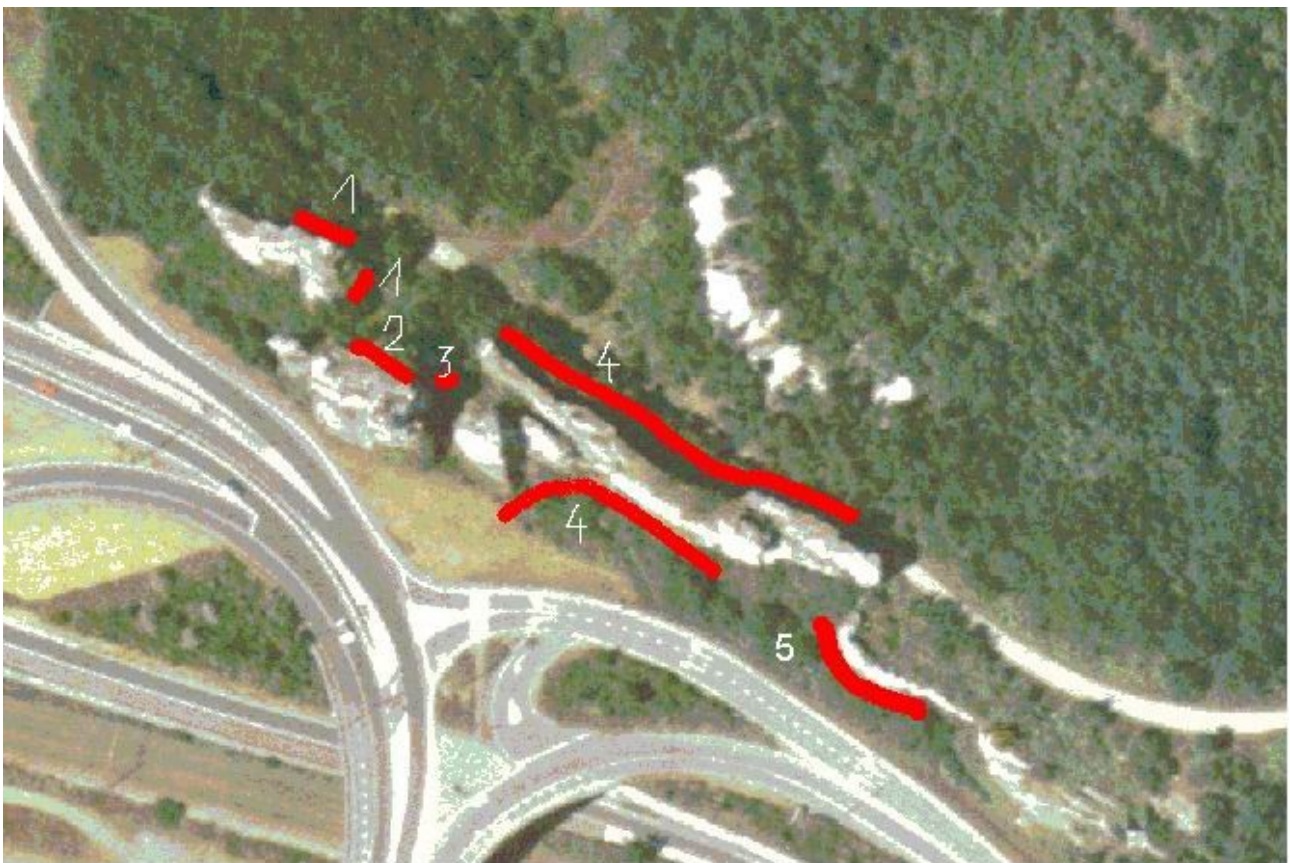
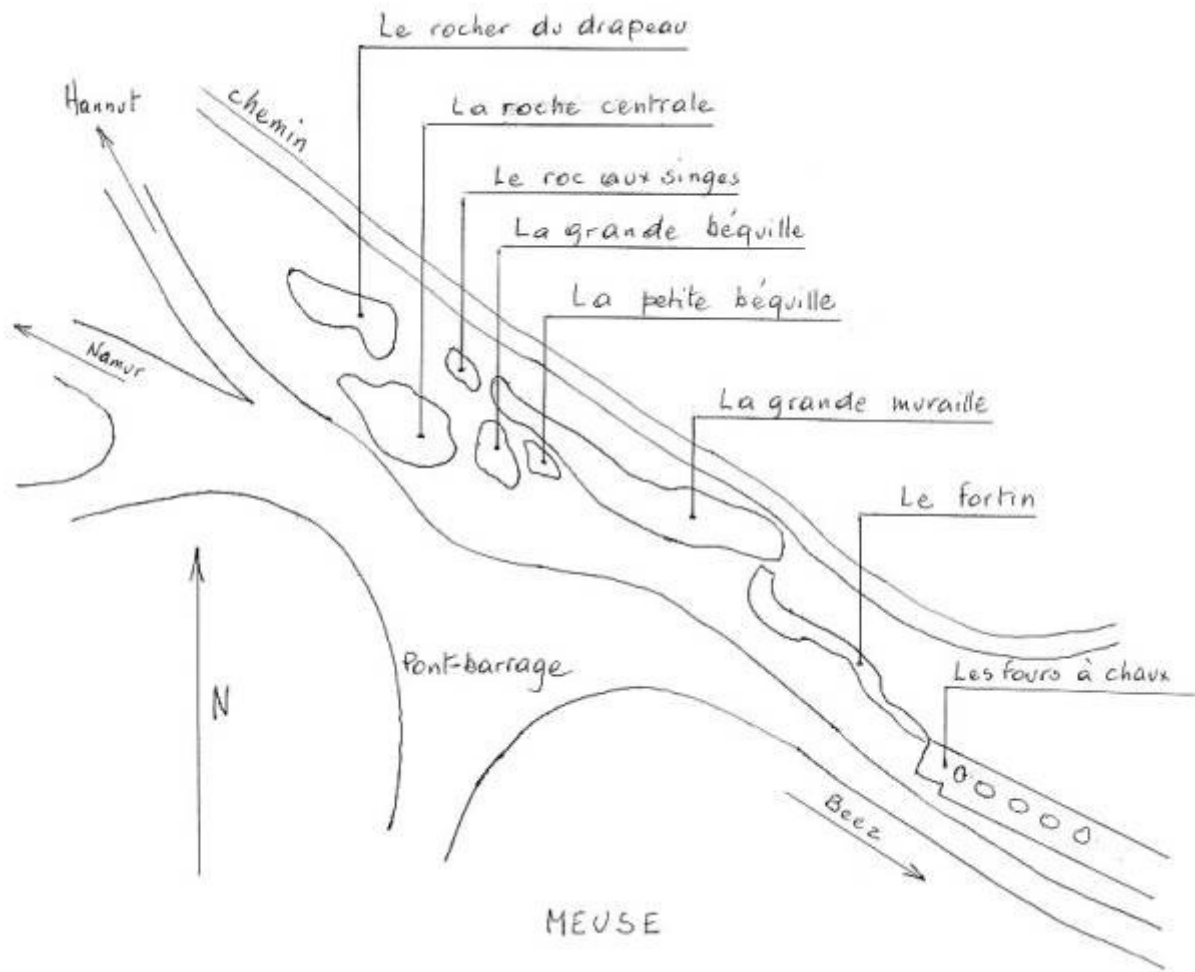
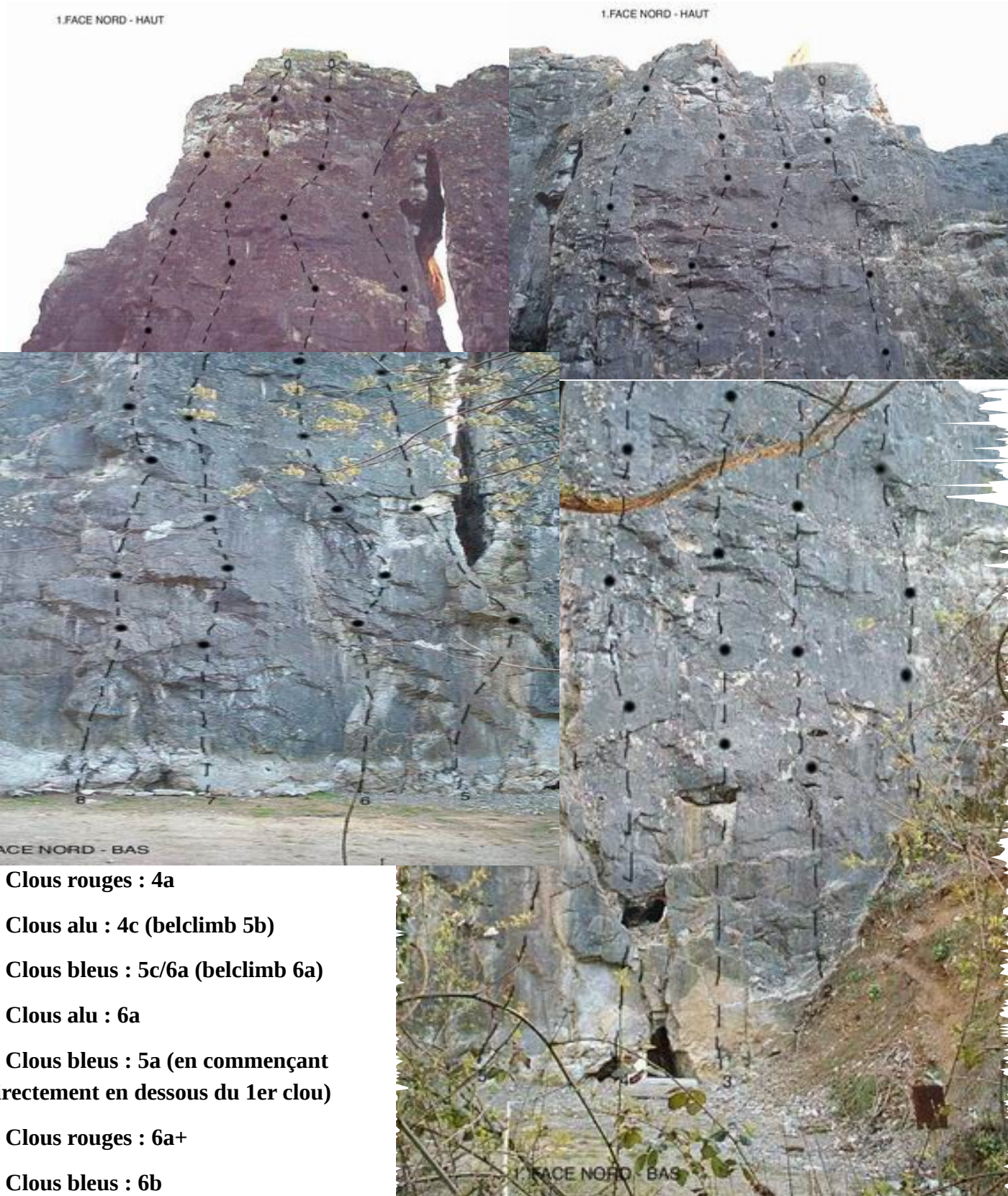


Overzichtsplan



1 - Le Rocher au drapeau

Face nord



1. Clous rouges : 4a

2. Clous alu : 4c (belclimb 5b)

3. Clous bleus : 5c/6a (belclimb 6a)

4. Clous alu : 6a

5. Clous bleus : 5a (en commençant directement en dessous du 1er clou)

6. Clous rouges : 6a+

7. Clous bleus : 6b

8. Clous alu : 6a+ (belclimb 5b)

8 bis. Clous alu (arête) 5c

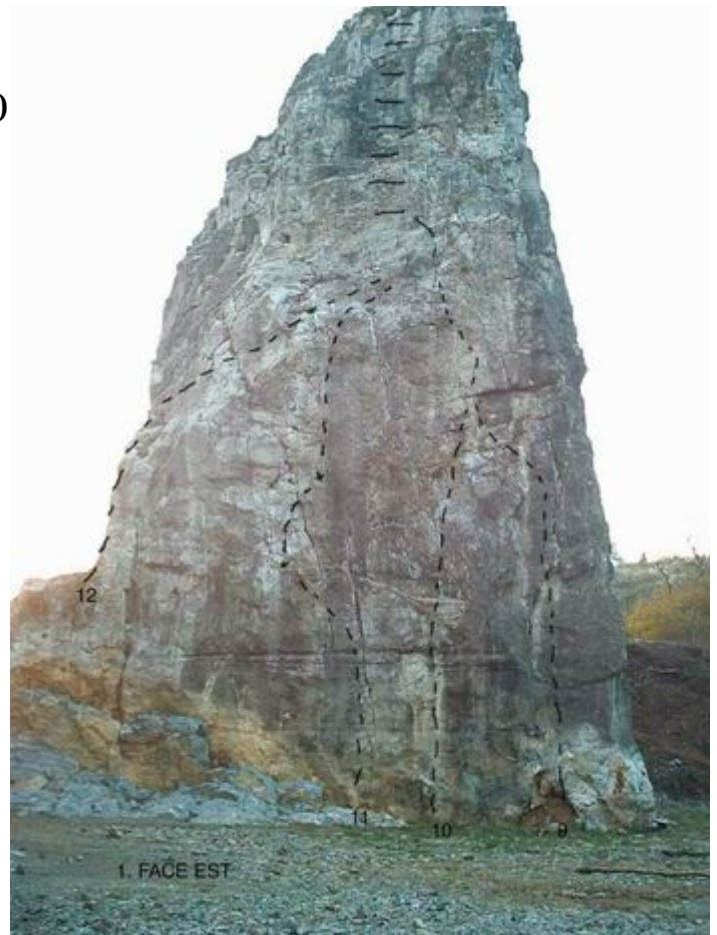
Face est

9. Non équipée : 5(un pas de 6a obl) (belclimb 6a)

10. Non équipée : 6a+

11. Non équipée : 6a+

12. Voie d'accès à la Via ferrata : 3



?? L'arete de la roche au drapeau 6a+

?? Le crick 6a+

?? Le départ 5c

?? Le dido 5c

?? Traversée 6a

?? Traversée basse 6b+

?? Traversée haute 6a+

?? Vieille-colle 6a+

?? Voie 62, dièdre de droite 5c

2 – La Roche centrale



3 – Le roc au singes

13. Voie d'accès à la Via ferrata : 2

14. Variante : 3+

15. Clous alu : 4a

16. Clous alu : 4b

17. Clous alu : 4a

18. Clous alu : 4b

Une voie démarre dans la grotte face Meuse : ?

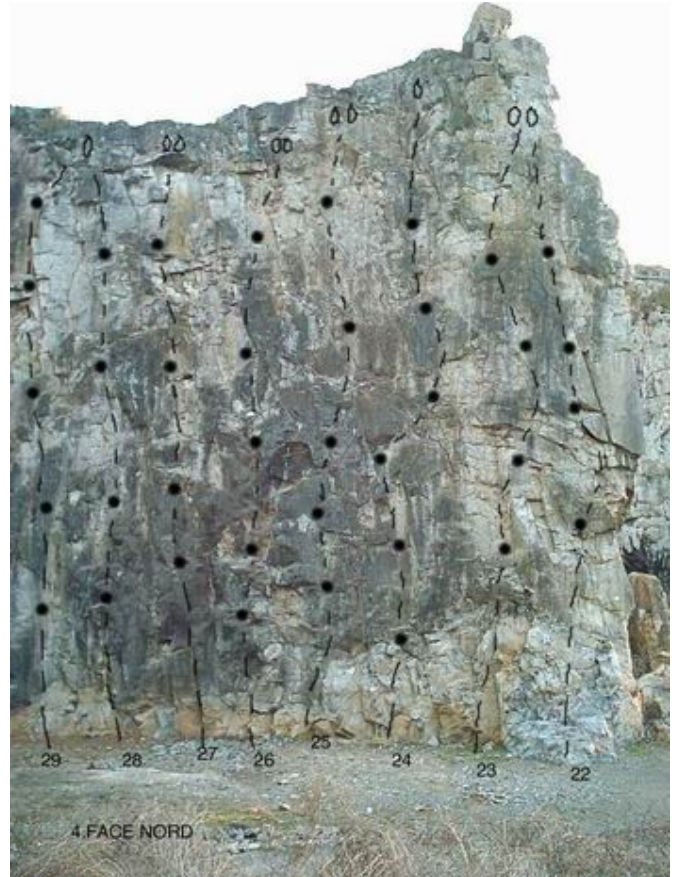
19. Voie 19: 3

20. Voie 20: 3

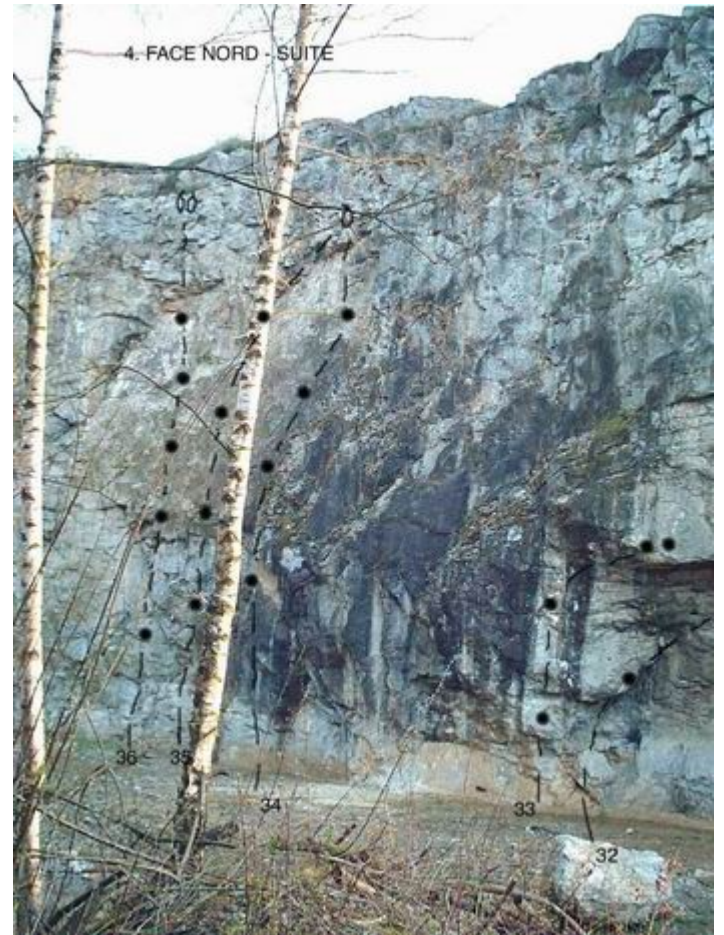
21. Voie 21: 3



4 La grande muraille



- 22. J'ai l'honneur de (Clous rouges) : 5c
- 23. Dynamid roker (Clous bleus) : 5c+
- 24. Méphisto, voi normale (Clous verts) : 4a
- 25. Clous rouges : 4c
- 26. Clous bleus : 5b+
- 27. Clous alu : 5a+ (belclimb 5b)
- 28. Clous alu : 5c+
- 29. Clous bleus : 6a
- 30. Clous alu : 5b
- 31. Clous alu : (droite) 5c; (gauche) 6a
- 31bis. Entre voie 31 en 32 6a
- 32. Voie équipée partiellement (clous alu): 7a



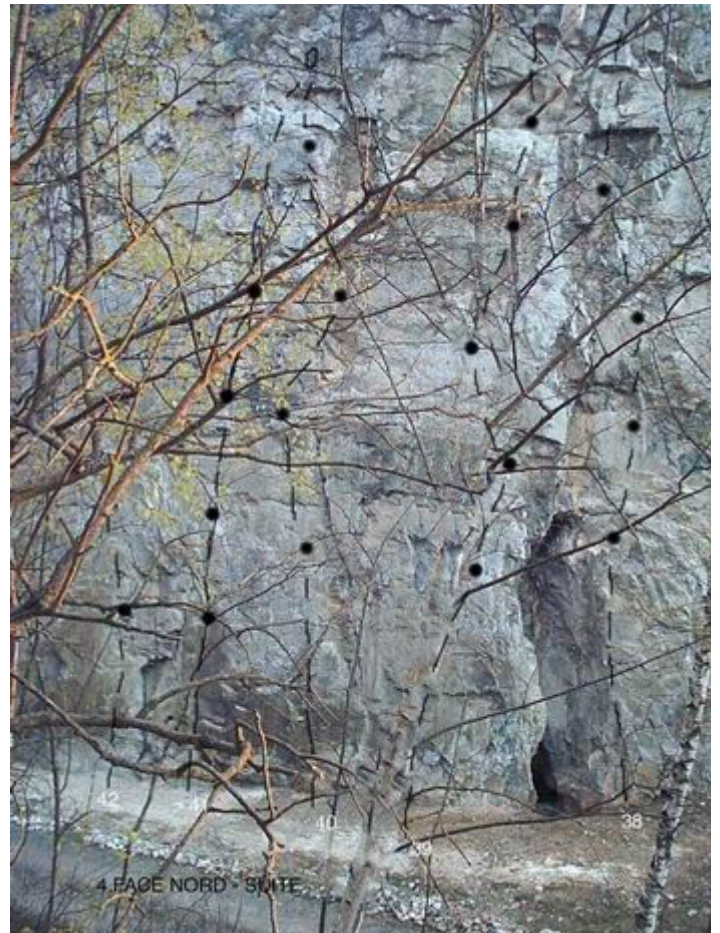
33. Idem : ??

34. Les visibeurs (Clous rouges) : 5b+

35. Kalquincompidzz (Clous alu) : 5c

36. Palestiniens et je m'édate (Clous bleus) : 5c

37. Dock side (1 spit, 2 pitons) Clous rouges : 5b+ (belclimb 4b)



38. Aristogratie (clous rouges) 5b+

39. Minéral killer (clous bleus) 6b

40. (zoals nu op infobord) (clous rouges) 5b

40. Dany boys (clous rouges) 5c

41. Pas niquée (clous bleus) 6a

42. chie mais rouge (clous alu) 6a+

42. Irakiennes blues (clous bleus) 6b

44. Gordon ombilicale (clous alu) 6a+

45. Clous rouges 5c+

45. Odysée de l'herpès (clous rouges) 5c+

45a. La pierre baquet 5c+

46. (links van 45 op infobord) alu 5c

47. Derde van links (alu) 5c

48. Tweede van links (alu) 6a

49. uiterst linkse route (alu) 5b

?? 7ème sens 6b+

?? Contre sens 6b

?? Directe 5c

?? High Namur 6b

?? La gronde traversée de la face nord 6b+

?? The link 6a+